

SCUOLA SUPERIORE SANT'ANNA
seminario internazionale
*Gestione dell'agricoltura in territori
periurbani*

“Città diffusa adriatica e continuità ambientali”
(Prof. Massimo Sargolini – Università di Camerino)



*“Se l’ape scomparisse dalla terra,
all’umanità resterebbero quattro anni
di vita; niente più api, niente più
impollinazione , niente più piante,
niente più animali, niente più esseri
umani”*

(Albert Einstein)

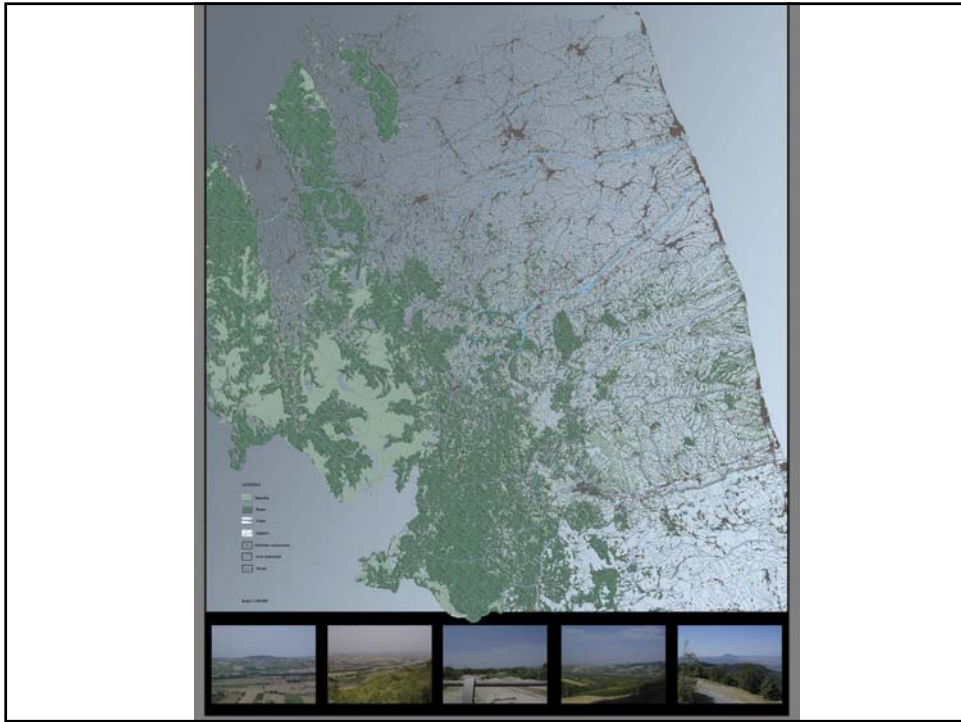
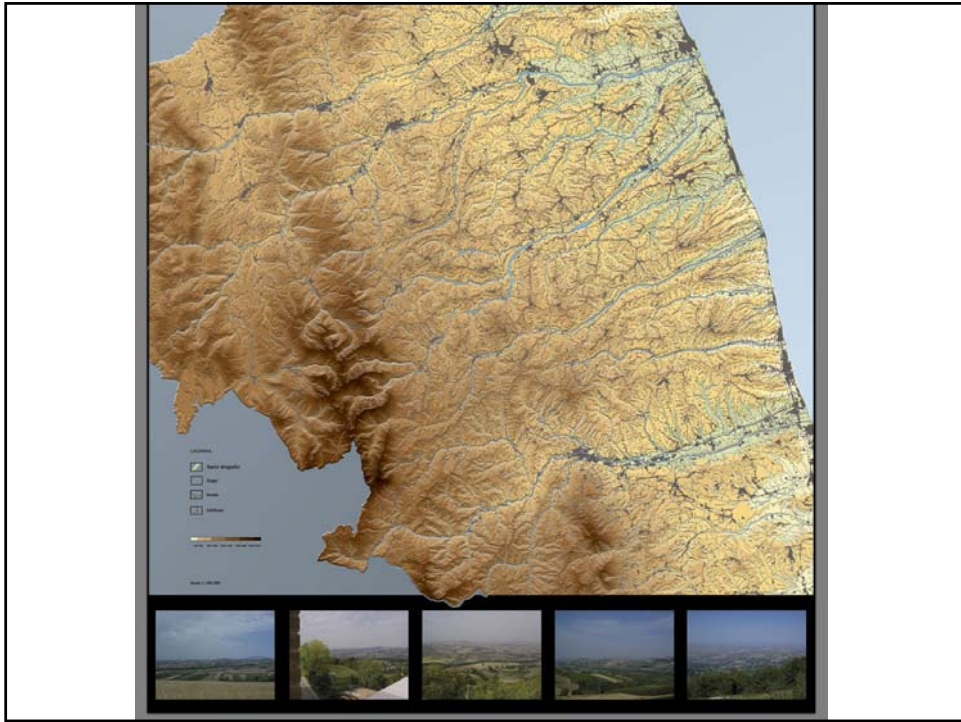
AVANZAMENTO DELLO SPRAWL E
FRAMMENTAZIONE DELLE
CONTINUITA' BIOLOGICHE

IL RUOLO DELLE RETI
ECOLOGICHE NELL'ESPERIENZA
AMERICANA ED EUROPEA

(bern1)

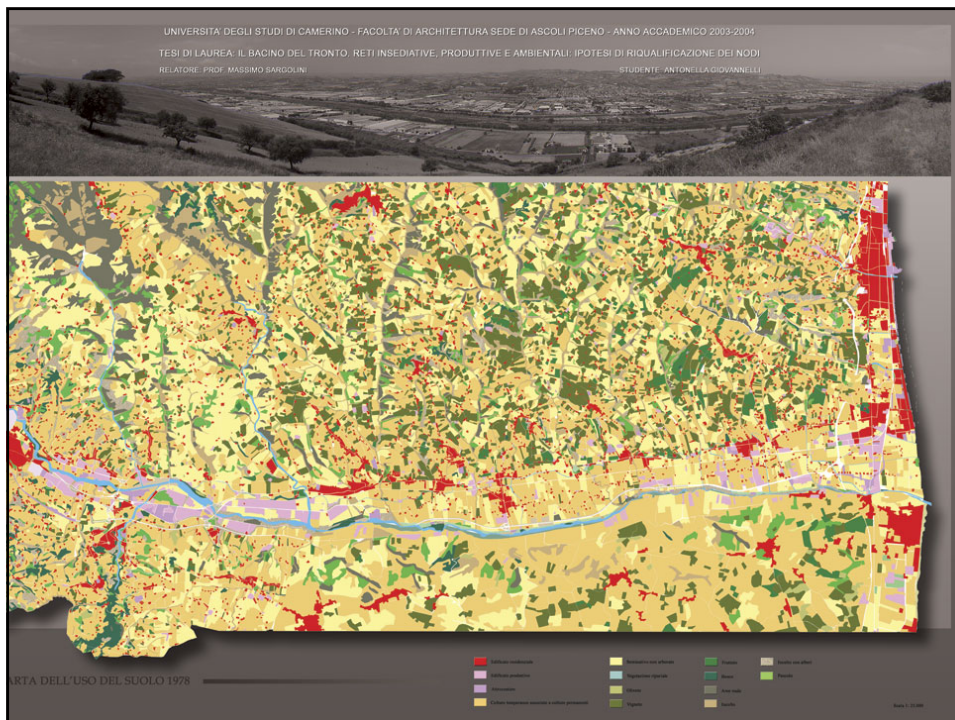
LA CITTA' DIFFUSA ADRIATICA
E LA RETE ECOLOGICA
REGIONALE

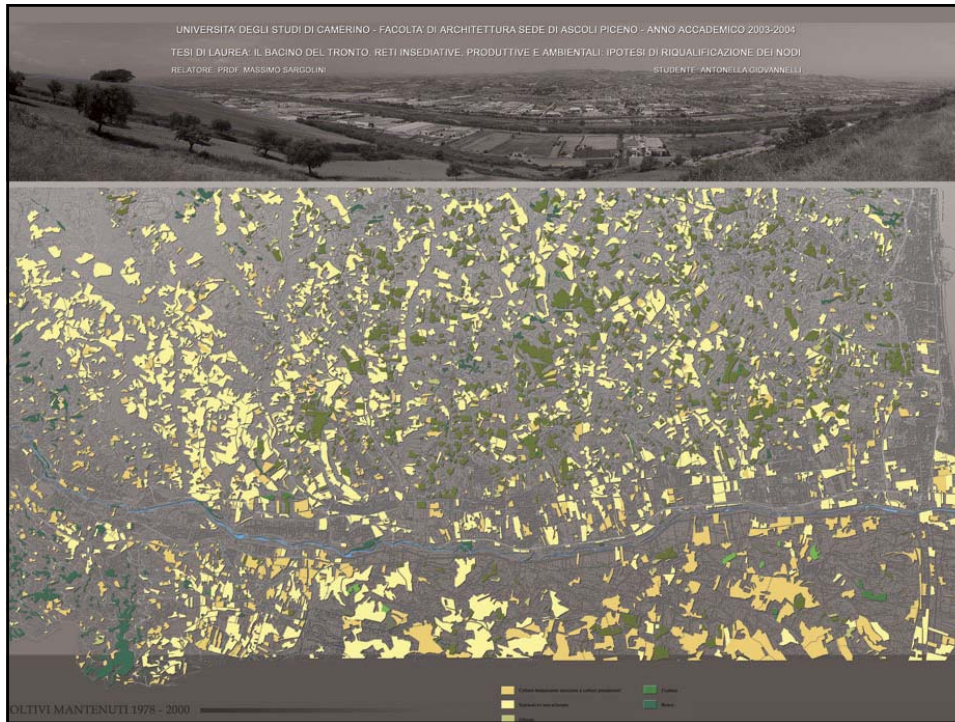




NUOVE IPOTESI DI ASSETTO PER L'AREA AGRICOLA COLLINARE

LE CONTINUITA' AMBIENTALI COME COMPONENTI STRUTTURALI DEI PROCESSI DI PIANO



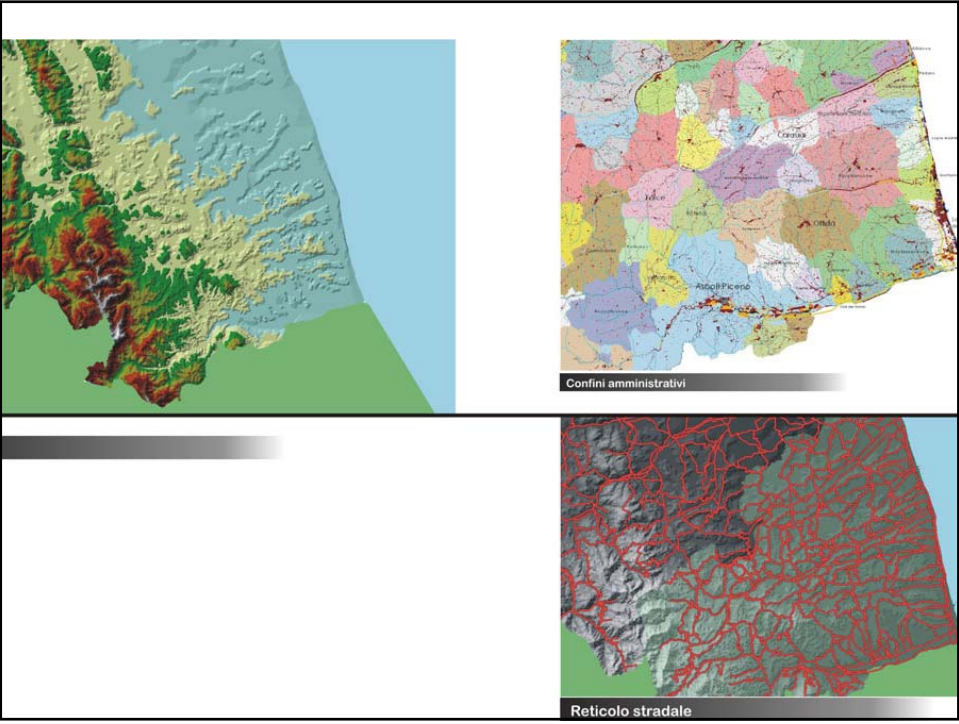
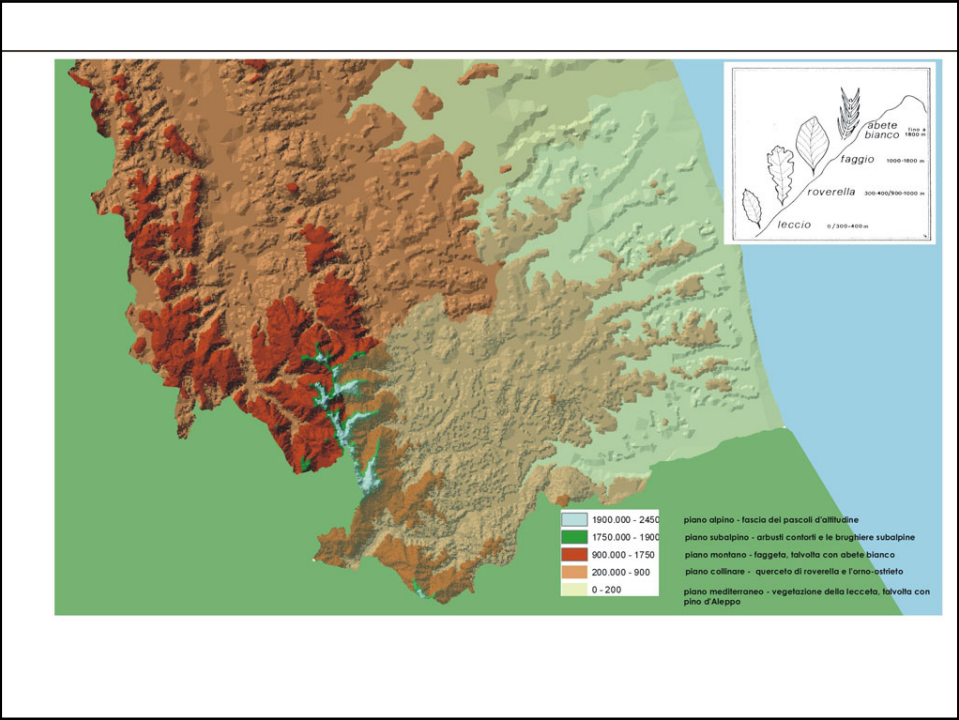


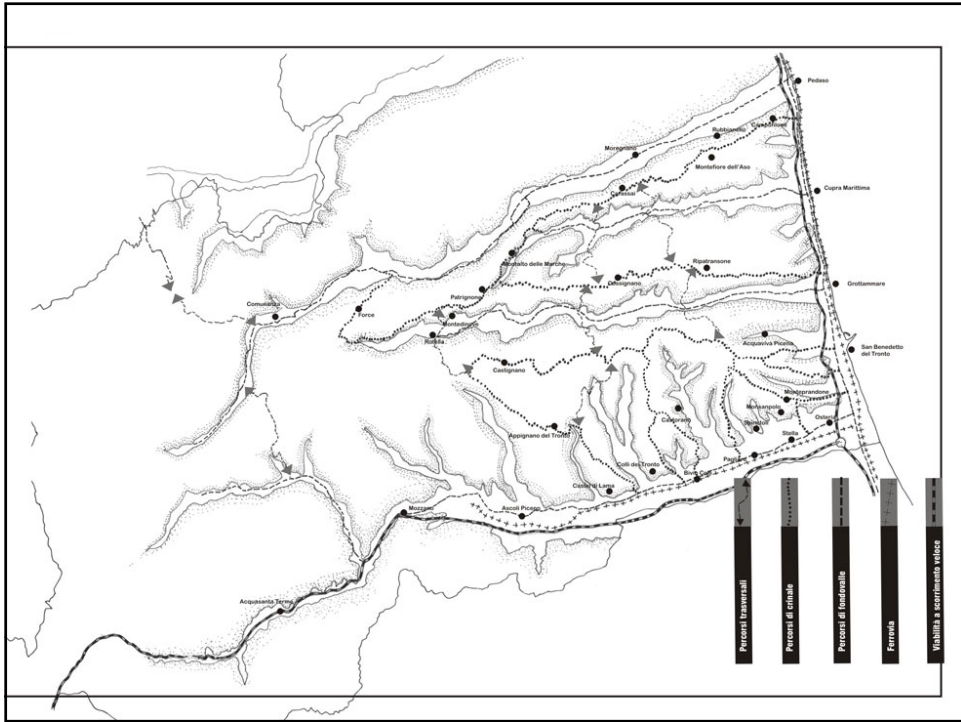
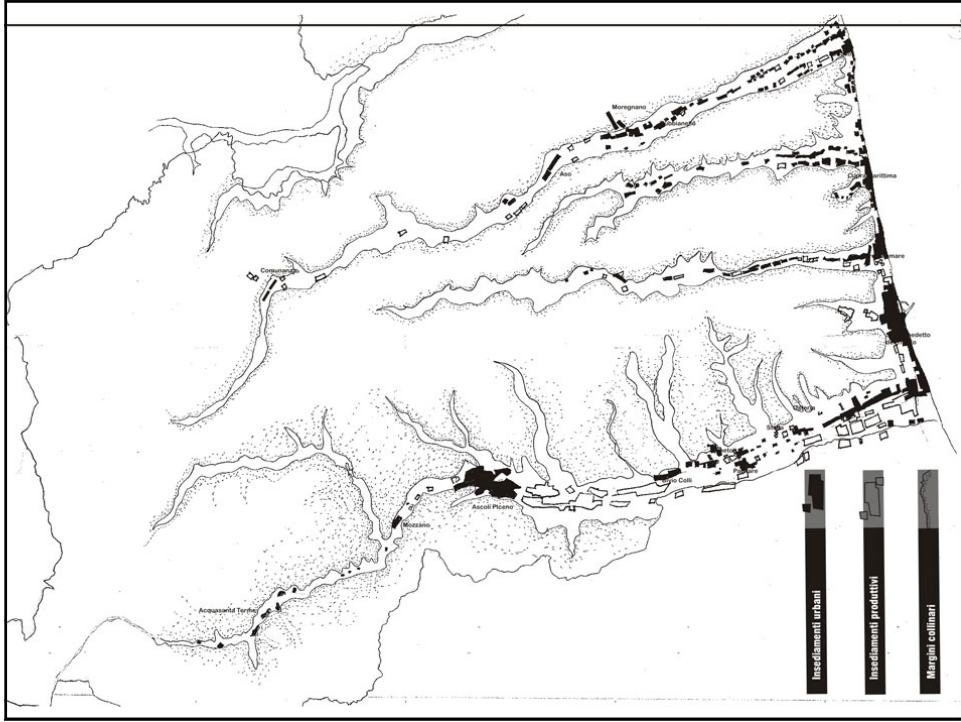
IL RUOLO DELLE CONTINUITA' AMBIENTALI NEL RIDISEGNO DEI TESSUTI URBANI

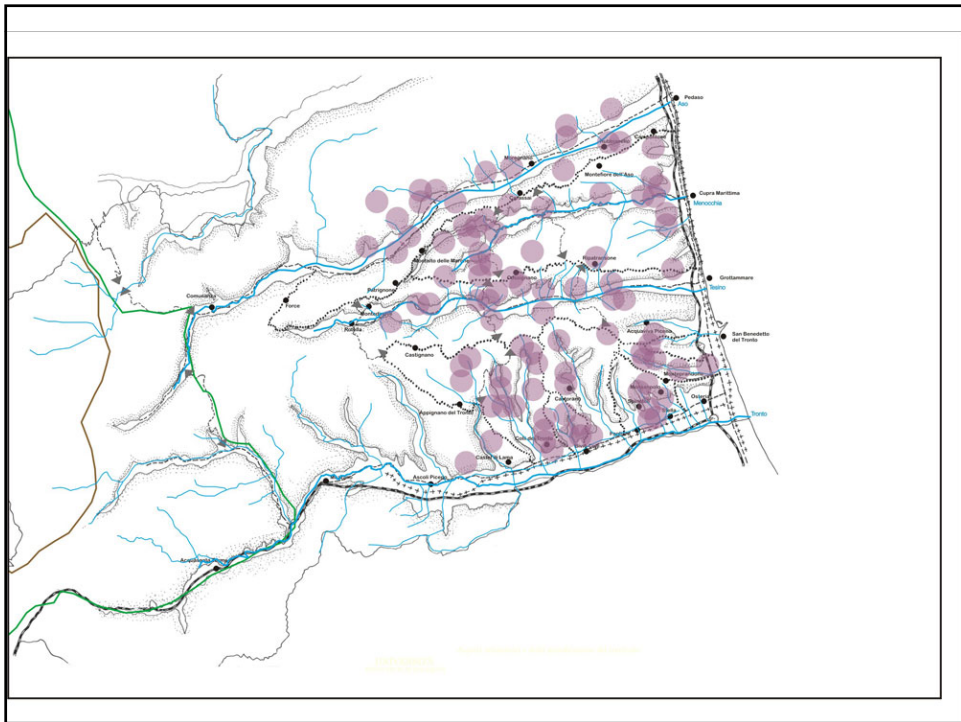


**“NUOVI” USI AGRICOLI DEI
SUOLI.**

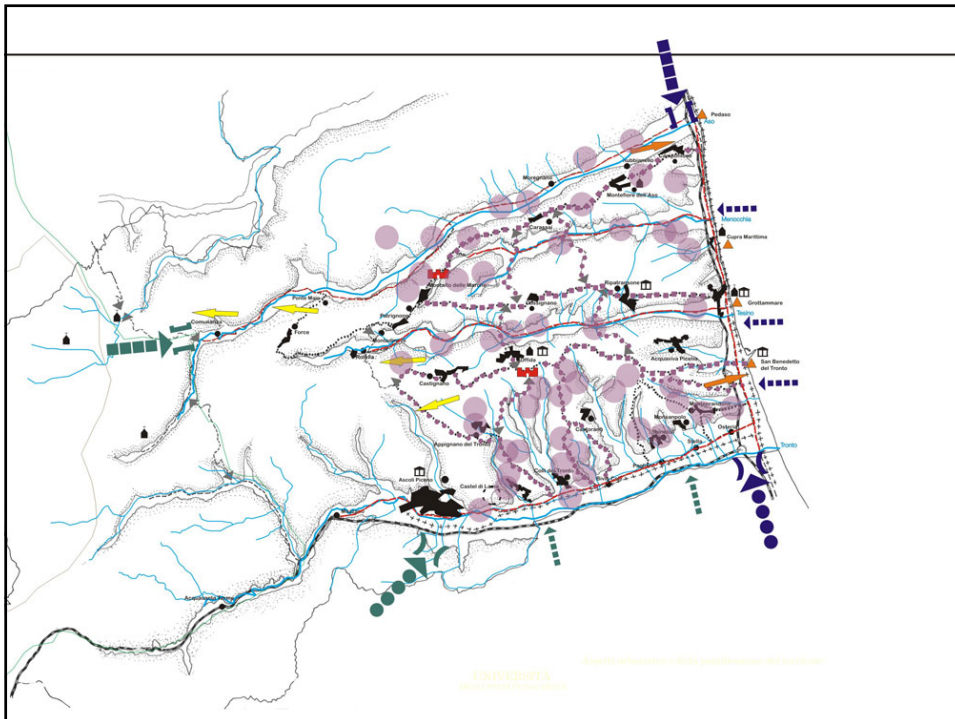
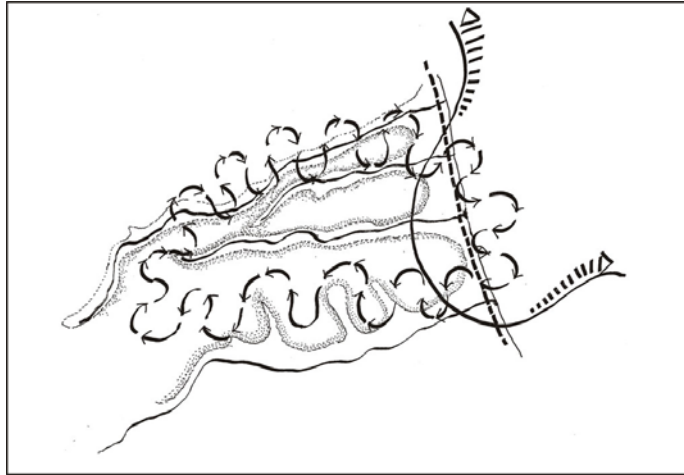
**I PAESAGGI DEL VINO: L’ AREA
DEL PICENO**

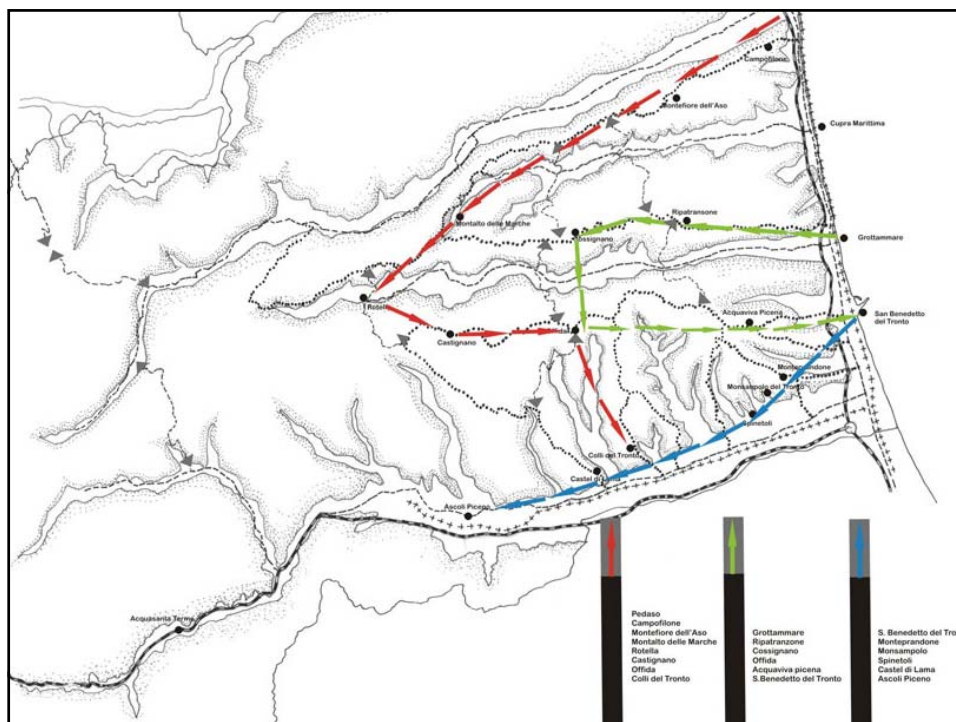






La fruizione dei paesaggi del vino: percorsi lenti e percorsi veloci





IN CONCLUSIONE

- porre attenzione ai cambiamenti in atto, ...
- concepire nuove politiche e nuove aspettative legate al concetto di paesaggio agrario (nuovi obiettivi, nuovi abitanti, nuovi contratti, ...)
- sperimentare nuovi strumenti urbanistici (spesso inadeguati e fermi alla commemorazione del passato, ...)
- ripartire dal paesaggio (la contemporaneità chiede di gestire la complessità del territorio, ...)
- ritrovare un percorso operativo che non divida le cose dal loro divenire ... la manutenzione dalla fruizione, ... l'agricoltura dal turismo e dagli aspetti ecologici, ...